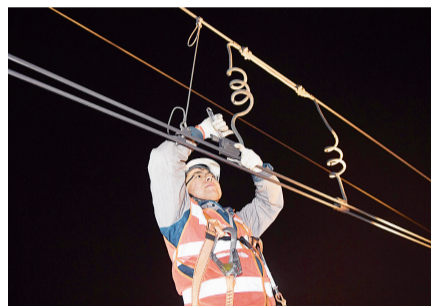


# 地铁线上的“蜘蛛侠”

记者走基层  
寒冬里的他们



仔细检查腕臂上的每一颗螺丝



对吊弦进行维护



站在腕臂上进行维护作业

本报记者 陈立波 通讯员 沈琳韞

当最后一班地铁列车结束运营,室外的温度已降到“冰点”,冬夜里的人都加快脚步回家,他们却走进地铁站忙碌了起来,顶着低温和严寒,爬上地铁高架站段的接触网,对每一个零件、每一颗螺丝、每一处数据进行检查维护,为的是确保地铁运行安全,他们是杭港地铁接触网维修工班组,他们有个响亮的名号:“地铁线上的蜘蛛侠”。

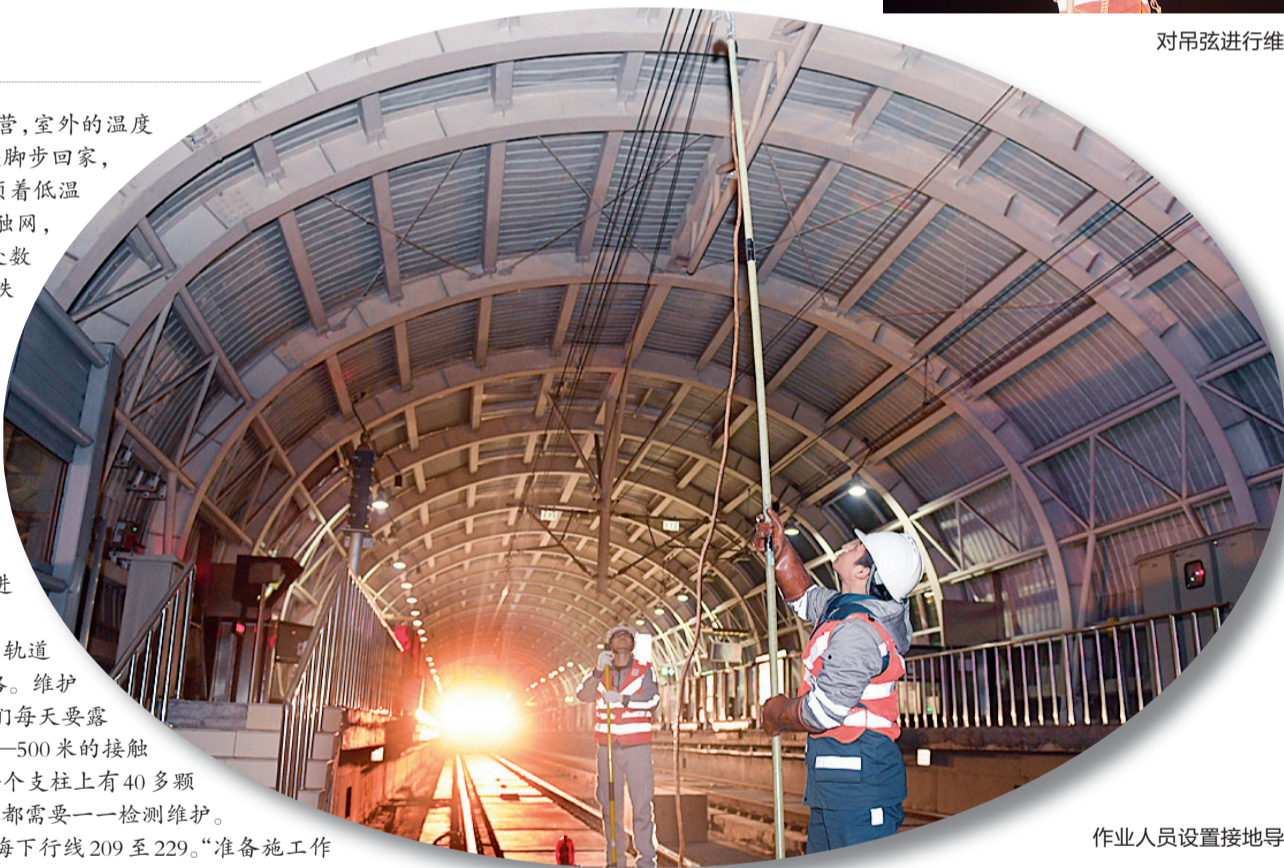
12月26日凌晨1时,记者来到杭州地铁1号线乔司站。“请换上安全鞋,穿上反光防护背心!”见到记者,廉锡华不忘叮嘱安全。廉锡华是当晚接触网施工作业的负责人,他将带工班组成员进入轨行区作业。

接触网是地铁的主构架,是沿轨道上空架设的向地铁供电的输电线路。维护接触网劳动强度大,环境艰苦,他们每天要露天作业500米,别小看这点距离——500米的接触网上上行线或下行线共11个支柱,每个支柱上有40多颗螺丝,两个柱子之间5个吊弦,这些都需要一一检测维护。

当晚的维护区域是乔司至翁梅下行线209至229。“准备施工作业,做好安全防护措施。”正式作业前,廉锡华通过对讲机发布指令,作业人员熟练地携带接地线和工具进入轨行区,按规定设置接地导线后,将红闪光灯放置在轨道上。

做好安全措施后,“蜘蛛侠”们登上轨道车,从两端相向对接触网进行维护作业。他们爬的最高地方有4.6米,一站就要十多分钟。一处检查完成后,再爬向另一处。

凌晨3时25分,经过近2小时的维护作业,维护工作完成。大家收拾工具,离开地铁轨道。深夜,才真正归于平静。



作业人员设置接地导线



平台作业车



对接触网支柱进行维护



仔细检查接触网上的吊弦

手机网络买保险 赢客户节大礼  
 官网投保 [www.epicc.com.cn](http://www.epicc.com.cn)  
 电话投保 400-1234567

PICC 中国人民保险