

杭州国庆将迎人潮,“黑科技”迎接“大考”

西湖边有5G“巡警”为游客服务

本报记者 汪盼宏

本报讯 昨日,有平台发布报告,称杭州西湖风景名胜将成为国庆期间全国最热门旅游景区,同时也是自驾热度全国排名第一的景区。为了方便游客出行,这两天,杭州景区公安巡特警大队在西湖边投放了一枚“秘密武器”。

“最近的地铁站在哪里”“介绍一下西湖”“去灵隐寺坐几路公交车”……国庆期间,在西湖边游玩的游客,可能会在路边遇到一个又白又萌的机器人,若是迷路了,或许可以求助它给出答案。上述5G巡逻机器人,就是最新投放的“秘密武器”,它叫“小义”,综合采用了



人工智能、物联网、云计算和大数据等技术,具有自主导航、自动巡逻、实时视频回传、语音对接等多种功能,一些常见的游客提问,它都能给出答案。

为了服务保障市民和游客安全,此次杭州景区公安还在西湖边安排了5G无人机、5G单兵、5G指挥塔、智慧外管系统、防抢夺防暴棍、刺猬防袭服、声波驱散盾牌等先进设备,实现“360度防控全覆盖、360平安零隐患、360度责任无死角。”

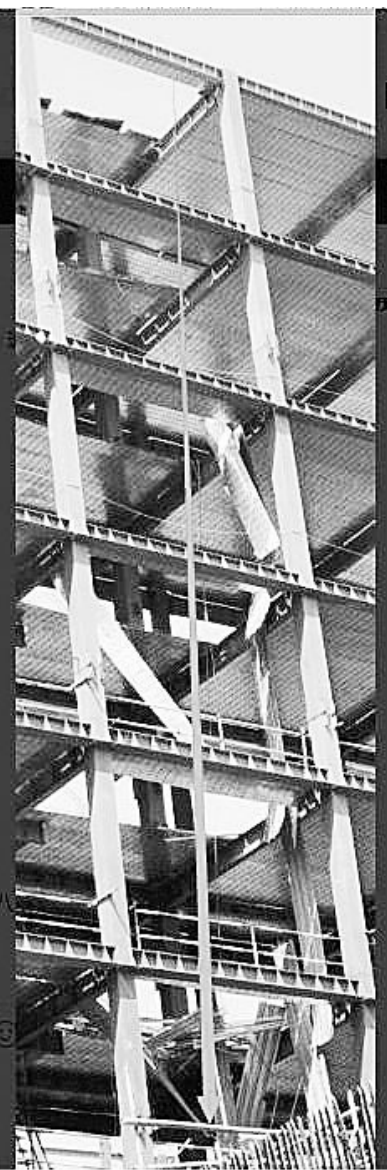
除了以上“黑科技”,杭州景区公安分局前两天还启动了“西子义警360”融工程,依托现有各类管理防控平台,开拓“西子驿站”新阵地,建强“平安巡防、平安志愿者、平安联盟”的“义警”队伍。据了解,“西子

义警”包括景区公安巡特警、消防、交警、行政执法、水域执法、山林管理、停车收费、景区保安及平安巡防、平安志愿者、平安联盟三大类队伍共60支队伍。

“西子义警”还换上了新装备:接智能电子红袖套。智能电子红袖套在原有工作红袖套的基础上,负载智能芯片,芯片自带定位功能,从软件后台可以看到人员实时位置,从而实现合理布警、应急响应。芯片还带有SOS紧急报警按钮,长按3秒,报警信息会传输到后台服务器,通知相关人员进行处理。另外,它还带有警示灯和手电筒的辅助功能。该袖标能让“西子义警”调度指挥、内部沟通及科学布警变得更精准、有效。

杭州城西一工地昨发生施工事故

3名工人从9楼坠落,所幸无生命危险



本报记者 陈洋根 通讯员 周安荣

本报讯 9月25日一大早,有读者报料,杭州城西双龙街和枫树路交叉口附近一工地,有3名工人从9楼坠落,其中一人腹部被长钢管穿透,事发后伤者被送往绿城医院抢救。

韩师傅是3名受伤工人之一,记者在医院见到韩师傅时,他头裹纱布,鼻梁和脸部肿胀,但表达还比较清晰。

52岁的韩师傅说,他是河南人,早上7点多,他和另两名坠楼的河南工友,一早就到事发工地顶楼9楼浇灌混凝土,没想到一起从上面掉下来了。韩师傅分析,他们摔下来的原因可能是顶楼没有装承重支柱,人一多、施工设备承重不起,就掉下来了。

33岁的陈师傅坠落后,身体多处骨折。受伤最重的是57岁的段师傅,他的腹部被一根长钢管刺穿,看上去十分吓人,经过近1个小时的手术,长84公分、直径有2公分的钢管被成功取出。检查发现,段师傅的肠被钢管穿透。目前,3人经治疗均无生命危险。

上午10点半左右,记者来到双龙街与枫树路交叉口的事发地世茂·泰禾中央广场,发现工地处于停工状态,但营销中心正常上班。对一早发生的事故,营销中心工作人员和门口的保安都三缄其口,表示他们都是早上8点半才上班,对事故并不知情。

此后,记者来到隔壁另一工地,据多名工人反映,因为最近天热,包括世茂·泰禾中央广场工地在内的工人,都是趁早上6点左右天气凉快时上工。记者在工人的指点下,隔着围墙,在远处看到了世茂·泰禾中央广场施工地上工人的坠落点。

通过杭州透明售房网查询,杭州泰禾中央广场项目位于杭州市西湖区西溪板块蒋村单元核心区域,是总体量约30万方的地铁上盖综合体。业态组合包含LOFT+SOHO+商业,是泰禾商业广场布局华东区域的首个项目。主力户型为40年产权的38方-55方LOFT酒店式公寓,交付时间预计为2022年。

目前,事故原因有关部门正在进一步调查之中。



试运行第一天, 长的安检队伍不见了

杭州东站 铁路换乘地铁 开启“免检模式”

本报记者 王志浩 通讯员 韦士钊

本报讯 昨日,记者从杭州铁路公安处获悉,为了迎接即将到来的国庆节小长假,9月25日起,杭州东站铁路换乘地铁实行安检单向免检,即铁路到达旅客换乘地铁可免安检,直接进入地铁站,减少了重复安检时间。

9月25日,试运行第一天,记者发现,地铁进站大厅内往日长长的安检候检队伍不见了,旅客们只用几分钟,就能进入地铁站,极大地方便了出行。

据悉,杭州东站自2013年改建运营以来,铁路到达客流量不断攀升。据相关部门测算,日常铁路到达旅客约有50%以上换乘地铁,节假日高峰时超过60%,因此客流到达高峰时段容易出现旅客换乘地铁安检排长队的情况。

为加快推进旅客联程运输发展,铁路杭州站会同杭州东站长轨衔接管委会、杭州市地铁集团有限责任公司等相关部门加强协调,通力合作,在保障运输安全的前提下,推进杭州东站到达旅客换乘地铁交通单向免安检便捷换乘工作,提高旅客出行效率。

今后杭州东站到达旅客如需要换乘地铁,可直接通过到达层6个地铁入口去乘坐,不再需要经过安检。若到达旅客不乘坐地铁,可在到达层东西两端的4个单向出口通道直接出站。



确保救灾 有序进行

近日,受台风“塔巴”影响,嵊泗县枸杞乡“海上牧场”内约1500亩贻贝养殖桁地受损。灾后,为协助当地群众尽快恢复灾后生产秩序,防止发生治安问题,嵊泗县公安局派出30余名警力开展海上执勤巡逻工作,确保海上治安环境稳定,群众救灾工作有序。

通讯员 孙琪男

