



大考

——战“疫”之下的浙江社会治理实践

永嘉公安： 冲锋在前，跑出抗疫“嘉速度”

本报记者 蓝莹 通讯员 陈笑

新冠肺炎疫情防控中，排查居民10万余户、30万余人；联合其他部门核查来永人员信息637批次，核查人员29170人次；小区、社区、行政村等管控率达到100%……这一组组数据，是永嘉县公安局全体民警、辅警在这次“大考”中交出的一份答卷。

永嘉公安以“疫”为令，冲锋在前，全力守护人民群众生命安全，跑出抗疫“嘉速度”。

战“疫”有我 防疫“最强大脑”高速运转

1月28日，永嘉公安在第一时间就以超破大要案的规格，抽调全局最强的侦查破案和数据分析能手，成立32人“防疫大脑”专班。专班集聚最强人力、整合最广数据，实现最快输出，高效指挥调度，动用公安一切手段投入防疫工作，紧扣“重点人员”这一核心，找对人、找全人，为疫情防控工作提供强大数据支撑，为全县实施强有力精准管控提供依据。

专班通过“人员+车辆”同频分析、“线上+线下”协同核查、“预判+

预警”时时响应“三部曲”，进行信息精准核查，依托各信息研判系统构筑防控隔离圈，对疑似人员、密切接触人员以及居家隔离人员进行管控，确保相关人员在进出区域范围内第一时间感知预警。一旦隔离人员离开隔离范围，迅速落实属地街道及部门单位采取有效防控措施，确保本地区防控工作无漏点。

一份份来自疫情防控工作指挥部和上级公安机关的指令在这里分流，一条条由各警种收集到的基础信息在这里汇聚……“工作强



精密智控

度大，每天都有庞大的数据量，研判工作几乎没有喘息的时间。”这是专班全体人员的感受。但是，没有一人喊苦喊累，大家写下决战倡议书，吃住在岗位，开启24小时工作模式。

“防疫大脑”专班因在疫情防控工作中的突出表现，获得了县委、县政府的嘉奖。

携手战“疫” 建起护企复工复产“快车道”

要帮企业把失去的发展时间、发展进度、发展速度补回来！当复工复产的号角吹响时，永嘉公安第一时间建起护企“快车道”，推出一系列帮扶措施，将“点对点、一站式”服务前移，一手抓疫情防控，一手抓复工复产。

“春暖花开，欢迎回嘉”，这是永嘉公安和当地企业迎接返岗人员的欢迎词。永嘉公安围绕“哪里务工人员多、哪里安全系数高”两个关键，发挥“人熟地熟”优势，提前与江西、四川、安徽等地的公安机关对接，掌握当地务工人员 and 疫情有关情况，为企业定向招工、安全招工划定坐标；选派2组与招工地较为熟悉的社区民警随企业外出招工，在招工地实时远程核查员工信息，对符合要求的2400余人列入“白名单”，实现务工人员“来

永之日即是上岗之日”。

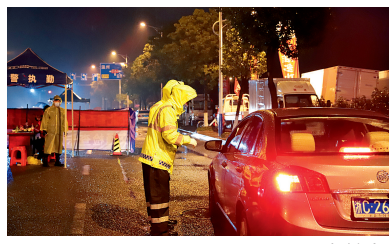
同时，为严防疫情输入，让企业安心生产，永嘉公安主动帮扶企业外出接人。2月21日，4名社区民警与企业工作人员一起出发前往江西、安徽等地，接回复工人员400多名，有效保障了复工企业的用工需求。

“来，扫一下楠溪‘一码通’二维码，可以提前进行暂住证登记。”楠溪“一码通”，是永嘉公安在疫情防控期间推出的“抗疫神器”，可以完成企业员工远程自主申报，以最快捷方式完成流动人口居住登记，从而实现“零跑路”“零接触”。企业员工到位后，社区民警上门帮助企业制定复工复产方案预案，督促企业加强办公场所卫生消毒，推行用餐错时制、盒饭制；并教育引导企业员工少外出少走动、不聚会不

聚餐，做好自身防护……

永嘉县公安局200多名警务助理，积极落实“一警一企”联系服务制度；对重点项目、企业，实施“一项目一警官、一企业一指导员”对接服务；责任民警还为复工企业“全面体检”，指导帮助企业做好防疫实施方案、防疫物资储备、复工人员清册等工作。在警方的助力下，全县规模以上企业很快全面复工复产。

同时，永嘉公安开展“特事特办、急事急办、上门包办”服务，向企业和员工推送近100项“网上办”“上门办”事项清单，在“浙里办”等平台“网上办”的基础上，对特需企业、员工推出“上门办”服务，及时快速为复工企业办理业务、解答政策。截至4月底，永嘉公安办结企业以及个人申请件37779件。



严守关卡

以“疫”为令 第一时间吹响“集结号”

疫情防控阻击战全面打响后，永嘉公安用一次次“疫”线逆行，诠释着职责使命和英勇担当。

1月21日，永嘉公安“火神突击队”成立，“我是党员我先上”，党员民警争上一线。

“这个时候，我就应该去到需要我的地方！”1月29日，鹤盛镇东皋村发生一起涉疫警情，鹤胜派出所所长钱正聪前去处置时右脚骨折。医生要求他立即住院治疗。钱正聪却收起住院单，去买了副拐杖，转身回到了派出所，“现在这个时候，我哪能安心住院啊！”

接下来的十余天时间里，钱正聪每天拄着拐杖在辖区巡逻，劝离聚集人群，并组织民警配合乡镇政府设置检查点30余个，转移密切接触者11人等。“我是派出所长，非常时期必须带头上！”钱正聪说。



助力复工复产



推出楠溪“一码通”