

# 唱响新时代 经典焕新貌

## 2025年总台春晚完成第四次彩排

新华社 白瀛

中央广播电视总台2025年春节联欢晚会22日完成第四次彩排。节目精彩纷呈,或唱响新时代,或点亮人间温情,或使经典焕发新貌。

歌曲《伟业》聚集了30多位来自各行各业的劳动者代表,其中既有热

爱唱歌的农民刘广局、李桂芹,也有来自教育、医疗、科技、航天等领域的一线工作者。歌曲《青春奔赴》展现出新时代军人的铮铮铁骨与清澈之爱。

歌曲《世界赠予我的》用细腻词句和轻柔旋律,感恩生命和岁月的馈赠,表达生活中平凡微小却真实美好的感动。芭蕾舞《伊人》以水为创作灵感,伴

以《在水一方》的旋律,泛起美的涟漪。

戏曲节目《声动梨园》中,湘剧首次亮相春晚,与其他剧种的名家新秀一道展现戏曲艺术的魅力。武术《笔走龙蛇》将书法融于武术招式,舞台为“砚”,上演太极武术的阴阳之道与书法笔墨的黑白之韵。《难忘今宵》通过全新编创,融入无伴奏合唱及戏曲元素。

## 2025年延续开展电动自行车以旧换新

新华社 唐诗凝 谢希瑶

商务部等5部门联合印发关于做好2025年度电动自行车以旧换新工作的通知23日对外发布,明确自2025年1月1日起,延续开展电动自行车以旧换新工作。

通知提出,2025年电动自行车以旧换新补贴标准由商务部指导各地结合实际合理制定,与上年补贴标准相衔接,保持工作平稳过渡。对个人消费者交售报废老旧电动自行车并换购合格新车的,给予以旧换新补贴。交售报废老旧锂离子蓄电池电动自行车

并换购铅酸蓄电池电动自行车的,可适当加大补贴力度。

通知进一步明确优化补贴流程及方式。鼓励简化门店参加以旧换新活动的资格审核和准入程序,扩充参加以旧换新活动的门店数量。鼓励进一步简化补贴发放流程,在确保资金安全的情况下,取消补贴申请、审核、拨付中的非必要环节,加快审批进度,尽量缩短补贴到账时间。补贴发放可不与新车上牌挂钩。鼓励采用支付立减等方式,补贴优惠直达消费者。鼓励以销售门店为场景,提供售旧、换新、辅助上牌等“一站式”服务,便利消费者。

通知要求规范销售环节、优化收旧环节、加强政策宣传等。参加活动的销售企业或门店要承诺不得先涨价再补贴,参与以旧换新补贴车型的销售价格,不高于参加活动前1个月内同款产品的平均成交价格。推动增加回收企业数量,合理提高交售旧车的价格,激励消费者选择正规渠道交售报废旧车。

商务部流通发展司负责人表示,下一步,各地商务主管部门将在当地人民政府和电动自行车安全隐患全链条整治工作专班统一领导下,做好本区域电动自行车以旧换新工作的具体实施。

### 英歌舞起 闹新春

英歌是广东潮汕地区的传统民俗舞蹈,融汇戏剧、舞蹈、武术等多种元素于一体,表演气势澎湃,又被称为“中华战舞”,2006年入选首批国家级非物质文化遗产名录。

图为农历腊月二十四,在广东汕头市潮阳区,西门女子英歌队在街头表演。

新华社 邓华 摄

## 2025年春节档电影片单发布

新华社 王鹏

由中宣部电影局举办的“2025,电影院见!”2025年春节档电影片单发布会1月22日在北京中国电影博物馆举行,《封神第二部:战火西岐》《哪吒之魔童闹海》《唐探1900》《蛟龙行动》《熊出没·重启未来》《射雕英雄传:侠之大者》6部影片在发布会亮相。

据介绍,今年春节档的影片题材多元、类型丰富、市场关注度高,自1月19日开放预售以来,创下了春节预售总票

房最快破亿纪录。发布活动上,6部影片剧组主创对电影看点进行了推介。

发布会对各地新春观影消费优惠补贴政策进行了推介。此外,现场还发起了2025春节档“好观众公约”观影倡议,呼吁观众文明观影、保护知识产权。

范围都比较大。”徐珺说,受此次寒潮影响,全国大部地区气温普遍下降8℃至12℃,西北地区东部、华北西部等地降温幅度可达14℃以上。

本次寒潮天气过程正值春运返乡高峰期,对春运交通影响较大,主要影响时段为24日到27日。专家建议,受影响地区及时关注雨雪天气可能带来的积雪和道路结冰,有出行安排的群众要提前查询天气预报和路况信息。

## 今冬最强雨雪即将上线

新华社 黄圭

据中央气象台预报,受寒潮影响,23日至27日我国将有大范围雨雪和大风降温天气,降雪最强时段出现在24日至25日。这是今冬以来影响范围最广、强度最强的降雪过程,同时全国大部地区都将有显著降温。

中央气象台首席预报员徐珺介绍,本轮寒潮雨雪天气过程具有影响范围

广、局地降雪强、气温变化剧烈等特点。全国大部地区都会受到雨雪天气影响,其中高影响区域主要位于陕西南部、山西南部、河南西北部、湖北西北部、四川南部、辽宁东部等地,新增积雪深度3至8厘米,局地可达12厘米以上。

入冬以来,全国大部地区气温偏高,近期偏高尤为明显。“由于前期影响我国的冷空气势力较弱且偏北偏东,此次冷空气到来后降温的幅度和

范围都比较大。”徐珺说,受此次寒潮影响,全国大部地区气温普遍下降8℃至12℃,西北地区东部、华北西部等地降温幅度可达14℃以上。

本次寒潮天气过程正值春运返乡高峰期,对春运交通影响较大,主要影响时段为24日到27日。专家建议,受影响地区及时关注雨雪天气可能带来的积雪和道路结冰,有出行安排的群众要提前查询天气预报和路况信息。

### 新闻速览

#### 美洛杉矶地区 新山火快速蔓延



美国加利福尼亚州洛杉矶县继本月初爆发两场大规模山火后,该地区北部卡斯泰克地区22日爆发代号“休斯”的山火,当地超过3.1万人接到强制撤离通知。

#### 摩洛哥警方 查获近10吨大麻制品

摩洛哥警方22日发表声明说,警方日前在该国南部的马拉喀什-萨菲大区查获9.8吨大麻制品。声明说,警方这次行动是打击跨国毒品走私的一部分,案件正在进一步调查中。

摩洛哥地处非洲西北部,是连接地中海和大西洋、欧洲和非洲的“十字路口”。该国部分地区非法种植大麻情况严重。近年来,摩洛哥加强了包括打击大麻制品交易在内的缉毒行动力度。

#### 巨大冰山漂向南大西洋岛屿 企鹅海豹生命面临威胁

世界上最大的冰山之一正在漂向南大西洋南乔治亚岛,很可能在该岛搁浅,进而危及岛上众多企鹅、海豹等野生动物的生命安全。

这座冰山代号为“A23a”,正从南极水域向北移动,目前距南乔治亚岛约280公里。

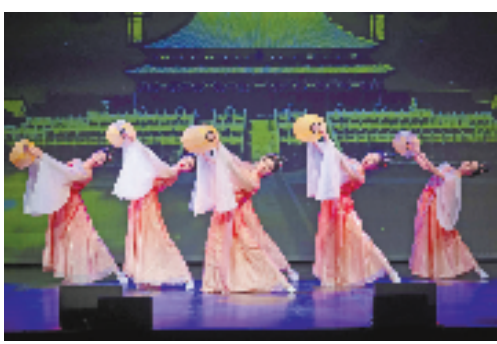
即便“A23a”冰山不会撞上南乔治亚岛,这座冰山也随时可能解体成多座较小冰山,而这些小冰山可能在南乔治亚岛周边海域出没数年,威胁该岛的生态环境以及野生动物生存状况。

#### 尼泊尔提高登珠峰许可费

尼泊尔一名官员22日说,尼政府已提高从南坡攀登世界最高峰珠穆朗玛峰的许可费。新收费标准将从今年9月1日起实施,因此今年春季登山季攀登珠峰的登山者仍按旧标准付费。

按照尼泊尔政府批准的新收费标准,外国人在春季和秋季登山季攀登珠峰的许可费分别从1.1万美元和5500美元提高到1.5万美元和7500美元,冬季和雨季许可费则从2750美元上调到3750美元。

#### “欢乐春节”活动 走进赫尔辛基



为庆祝农历蛇年春节的到来,“欢乐春节”活动连日来在多国举行。图为1月22日,在芬兰首都赫尔辛基,来自中国的演出团体在“欢乐春节”文艺演出上表演舞蹈。